

## ПОКАЗАТЕЛИ СТРОИТЕЛЬСТВА ПО СМОЛЕНСКОЙ ОБЛАСТИ

**6 046,0** млн рублей

Январь-май 2022 г.

**2558,0** млн рублей

Май 2022 г.

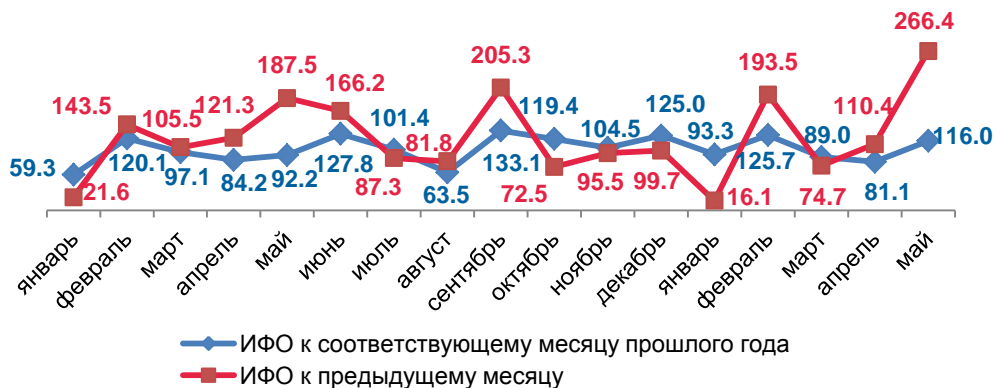
**104,1%**

Индекс физического объема  
к соответствующему периоду прошлого года



## ТЕМПЫ РАЗВИТИЯ СТРОИТЕЛЬСТВА

(в % к предыдущему месяцу и к соответствующему месяцу прошлого года)

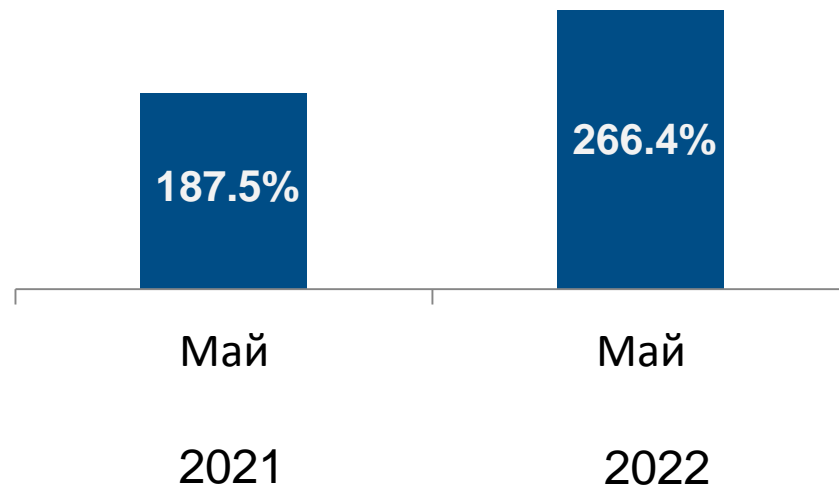


2021

2022

## ОБЪЕМ СТРОИТЕЛЬНЫХ РАБОТ

(в % к предыдущему периоду)



Май

Май

2021

2022